

SCHOUWBURG (grote zaal)

1 Algemene informatie

Stad	Kortrijk
Naam van het theater	De Kortrijkse Schouwburg
Naam van de zaal	Schouwburg (grote zaal)
Datum van inventarisatie	01/09/2016
Door	Johan

2 Adres

Bezoek/Leveringsadres	Hazelaarstraat 7
Postcode	8500
Stad	Kortrijk
Postadres	Schouwburgplein 14
Postcode	8500
Stad	Kortrijk

3 Personeel

Directeur	Alexander Ververken	0496/83 45 69	alexander.ververken@kortrijk.be
Exploitatie, productie & planning	Kris Noerens	0473 80 02 65	kris.noerens@kortrijk.be
Toneelmeesters	Rudy Dewaegeneere	0498/90.91.27	rudy.dewaegeneere@kortrijk.be
	Johan Van Vooren	0498/90.91.20	johan.van.vooren@kortrijk.be
Totaal aantal technici	9 Personen		

4 Telefoon

Landcode	32
Zonenummer	56
Algemeen nummer	23.98.50
Tijdens voorstellingen	23.98.59
Kassa: UiT in Kortrijk	23.98.55
Fax	23.98.58

5 Internet

E-mail van het theater	schouwburg@kortrijk.be
Homepage	http://schouwburgkortrijk.be

6 Capaciteit

Totaal met orkestbak	823	personen
Totaal zonder orkestbak	823	personen
Totaal met klankregie in zaal	814	personen

7 Werkuren

Start 's morgens	8:00	uur			
Middagpauze van	12:00	uur	tot	13:00	uur
Einde in de namiddag	17:00	uur			
Start 's avonds	18:30	uur			
Start voorstelling	20:15	uur			
Lengte pauze tijdens voorstelling	+/- 20	min			
Zijn er momenten dat er geen werk toegelaten is op de scène		ja	nee	X	
Indien ja: wanneer	/	uur	tot	/	uur
Is er een kantine waar eten te krijgen is		ja	nee	X	

8 Zaaltype

Lijstoneel

9 Faciliteiten

Loges	3	Loges voor	4	personen	gelijkvloers
	1	Loges voor	10	personen	gelijkvloers
	3	Loges voor	4	personen	1° verdiep
	1	Loges voor	10	personen	1° verdiep
	4	Loges voor	4	personen	2° verdiep
	5	Loges voor	4	personen	3° verdiep
Stortbaden	1	Loge met	7	douches	1° verdiep

10 Laad- en loskade

(Positie t.o.v. de scène)

Max. hoogte vrachtwagen	n.v.t.	m		
Hoogte loskade t.o.v. straatniveau	0	m		
Hoogte scène t.o.v. straatniveau	0	m		
rampen zijn beschikbaar		ja	nee	X
	Breedte		Hoogte	
Kleinste doorgang tot scène	1,7	m	2,7	m
Vrachtwagenlift		ja	nee	X
Mechanische takel in laadruimte		ja	nee	X
Goederenlift		ja	nee	X

11 Afmetingen

Manteau (vaste opening)		breedte	10,98	m		hoogte	7,00	m
Portaalopening	afstopfries	min	8,2	m	min	0,5	m	
	afstopvakken	max	12	m	max	7,2	m	

12 Beschrijving van het nulpunt

Het nulpunt is de kruising van de middellijn van de scène en de achterkant van de portaalbrug.

13 Diepte

Van nulpunt tot achtermuur toneeltoren	13,5	m
Van nulpunt tot achtermuur achtertoneel	13,5	m
Van nulpunt tot voorkant scène	2,76	m
Van nulpunt tot voorkant orkestbak	5,37	m
Van nulpunt tot lichtregie (projectie)	21	m
Van nulpunt tot zaalbrug	25,5	m
Van nulpunt tot achterkant brandscherm	1,3	m
Dikte van het brandscherm	20	mm

14 Breedte, vrije ruimte

Van middellijn tot muur toneeltoren jardin	10,4	m
Van middellijn tot muur zijtoneel jardin	10,4	m
Van middellijn tot muur toneeltoren cour	10,4	m
Van middellijn tot muur zijtoneel cour	10,4	m
Van middellijn tot loopbrug jardin	9,1	m
Van middellijn loopbrug cour	9,1	m

15 Hoogte

Van scènevloer tot zaalniveau	0,87	m
Van scènevloer tot onderkant grid	19,9	m
Van scènevloer tot onderkant 1e loopbrug	8	m
Van scènevloer tot onderkant 2e loopbrug	12	m

16 Afwerking

Scènevloer	hout, zwart		
Vloer zijtoneel	hout, zwart		
Helling scènevloer	0	mm/m	
Geveerde vloer	X	ja	nee <input type="text"/>
Dikte van het hout	18	mm	
Draagkracht		kg/m ²	

17 Trekken (trekkenlijst in bijlage)

plus-trekken	40	trekken + 1 opbergtrek akoestisch decor (50)
Normale afstand tussen de trekken	30	mm
Min-trekken	3	stuks Gordijn (101), sluijer (102) en prosceniumtrek (trus)
Maximum trekhoogte	19	m
Buislengte van midden tot jardin	8	m <i>Trek 25 tot 29: 6,70 m</i>
Buislengte van midden tot cour	8	m <i>Trek 25 tot 29: 6,70 m</i>
Max. Belasting	500	kg
Diameter buis	48	mm
Aantal ophangpunten	5	stuks
Afstand tussen ophangpunten	3,25	m
Max. puntbelasting	250	kg
Minimale trekhoogte boven de scène	0	mm
Eerste trek op	0.30	m van het nulpunt
Laatste trek op	13	m van het nulpunt
zijtrekken		Toneel 2 x cour, 2 x jardin Achtertoneel 1 cour, 1jardin

18 Bijkomende stroomaansluiting

Aantal	Ampère per fase	Spanning	Connector-type	Plaats	Afstand tot scene in m
2	3 x 125 A	220/380 V	CEE	jardin	0
1	3 x 63 A	220/380 V	CEE	jardin	0
1	3 x 32 A	220/380 V	CEE	jardin	0
1	3 x 32 A	220/380 V	CEE	Cour	0

19 Lichtorgel

Merk/type
Verplaatsbaar
Afstandsbediening
Handtafel
Computer
Printer
MIDI –aansluiting
Aantal kanalen
Toestellen mogen bediend worden door technici van het bezoekende gezelschap

ADB Mentor	Chamsys MQ60
ja	Ja
nee	nee
nee	nee
ja	ja
ja	nee
ja	ja
240	4 x 512
ja	ja

20 Dimmers

Aantal dimmers

Aantal	kW	Stekker	
96	3 kW	multi's van 8 Harting	Aansluiting multifiche 1-9/2-10/3-11/4-12 enz.
102	3 kW	CEE	
32	5 kW	CEE	

Dimmer- protocol

Lichtorgel gezelschap kan aangesloten worden

Extra DMX aansluitingen

DMX512	
X	ja nee
X	ja nee

2 x lichtcabine, 2 x midden zaal, 1 x zaalbrug, 1 x cour, 1 x jardin

21 Spots

Zijn er meer spots beschikbaar

ja

nee

Kort overzicht

Type	Aantal	Merk	Type	Watt	Hoek	Flappen
PC-Zaalbrug (FOH)	8	ADB	C201	2000	5°-65°	8
Profiels-Zaalbrug (FOH)	8	ADB	DN205	2000	10°-22°	messen+iris
Volgspot	2	PANI	1200	HMI		
PC	10	ADB	C 203	2000	8°-58°	10
PC	36	ADB	C 101	1000	10°-65°	30
Fresnel	6	ADB	F101	1000	13°-51°	6 flappen
Profiel	20	ADB	DW 105	1000	15°-38°	messen+iris
Profiel	12	ADB	DVW 105	1000	30°-54°	messen+iris
A-Sym Horizon	20	ADB	ACP1000	1000		
Stroboscoop	1	Martin	Atomic 3000 DMX			
Par 64	20	Thomas	CP 61	1000		
Par 64	20	Thomas	CP 62	1000		
Par 64	8	Thomas	CP 60	1000		
losse lampen voor Par 64 in voorraad (CP 60, 61, 62)						
Par 36 (puntspot)	10			100		
Ledpar	12	Luxibel	LX106	12 x 10 W high power RGBW led		
Ledwash	8	Robe/Robin 300 http://www.robe.cz/products/article/robin-300-ledwash/				
Ledspot	6	High End Systems-Barco/ SolaSpot™ Pro CMY LED https://www.highend.com/products/led/solaspot-pro-cmy-led				
Led-cyclo	7	ETC 7461A1250(Body) met ETC 7460A2011(CYC lens) http://www.prolight.com.pl/en/product/source-four-led-cyc-z-z-o.html				

22 Geluid

Stroomvoorziening met schone aarde ja

Mixer

Merk /Type

Yamaha M7CL

- In: 48 Mono + 4 Stereo
- Out: 16 MIX (Groep/AUX) bussen + 4 extra uit

Verplaatsbaar

ja

Geluidsinstallatie zaal (FOH)

Merk/Type

D&B : 6 x C6, 2 x C690, 6 x E3, 4 x C7(sub)
vaste installatie volledig afgesteld op de zaal (L&R, center cluster, onder de balcon en 3° verdiep met nodige delay's)

Totaal vermogen

versterkers: 4 x P1200A, 3 x E-pac

Extra materiaal

Versterkers

3 versterkers QSC RMX 1850HD

Luidsprekers

6 Monitors Max D&B 15", 250 W RMS/1200 W piek 10ms, 60°

Weergavetoestellen

Md-speler Sony

Dual-Cd-speler Dennon DN-D4000

Micro's

8 x Shure SM 58

2 x Shure Beta 58A

3 x Shure SM 57

3 x Shure Beta 57A

1 x Shure KSM 9

2 x Shure BETA 91 (PZM)

3 x Shure SM 99

1 x Shure BETA 52

1 x Sennheiser MD 421 II

1 x Sennheiser e845 S

1 x drumset:

- 4 x Sennheiser e604
- 1 x Sennheiser e602

1 x Beyer Soundstar

1 x Beyer M69

4 x AKG C391B

2 x AKG C 3000 B

2 x AKG 414 xls

2 x Neumann KM184

2 x Audio-technica AT4041

3 x Audio-technica ATM350

2 x Audio-technica AE3000

4 x Sennheiser SK500 beltpack met MKE 2 + ontvangers

2 x Sennheiser SKM 500 handmicro + ontvangers

12 actieve D.I.

Shure
- 3 x UR4D
- 4 x UR1 Handheld
- 2 x UR2 (KSM9 kop)
- 2 x DPA (headset)
- 2 x SM35 (Headset)

Effecten

Yamaha SPX 990
Lexicon 110
2 x stereo EQ, DBX 1231
2 x 2+2 parametric compressor-gate BSS/DPR944

Andere

20 microstatieven met giraffe
1 microstatieven met ronde verzwaringspaat
3 klein microstatieven met giraffe
3 tafelmicrostatieven

23 Beschikbaar materiaal

<ul style="list-style-type: none"> • 30 practicabels 2 x 1 m • 80 poten van 20, 40, 60, 80, 100 cm • 2 practicabels 1 x 1 m • 2 trappen 40 cm tot 80 cm • 2 trappen 60 cm tot 100 cm • zwarte poten (9 m.)voor zij-afstopping, fonds, taps • wit gaasdoek Breedte 14 m., hoogte 9 m • Zwart gaasdoek Breedte 14 m., hoogte 9 m • Wit fonddoek 14m breed, 10m hoog • filmscherf 6m hoog, 8m breed • 70 orkeststoelen • 80 muzieklessenaars (K&M) zwart • 20 lessenaarslichtjes (led op batterijen AAA) • interfonie <ul style="list-style-type: none"> ○ 6 belpacks (vaste prikpunten op scène, klankregie, lichtregie, volgspots, gang kleedkamer) ○ 4 draadloze belpacks Atair ○ 6 koptelefoons • projectiescherf (Retro) 3.2 m x 4.27 m • kwartvleugel-piano Kawai (voor repetie's) • dirigentpodium met leuning

24 Inhuurbaar materiaal

<ul style="list-style-type: none"> • akoestisch decor met plafond • Beamer: Panasonic PT-DZ770E met lens ET-DLE250 • balletvinyl (wit-zwart) • concertvleugel Steinway & Sons: type D

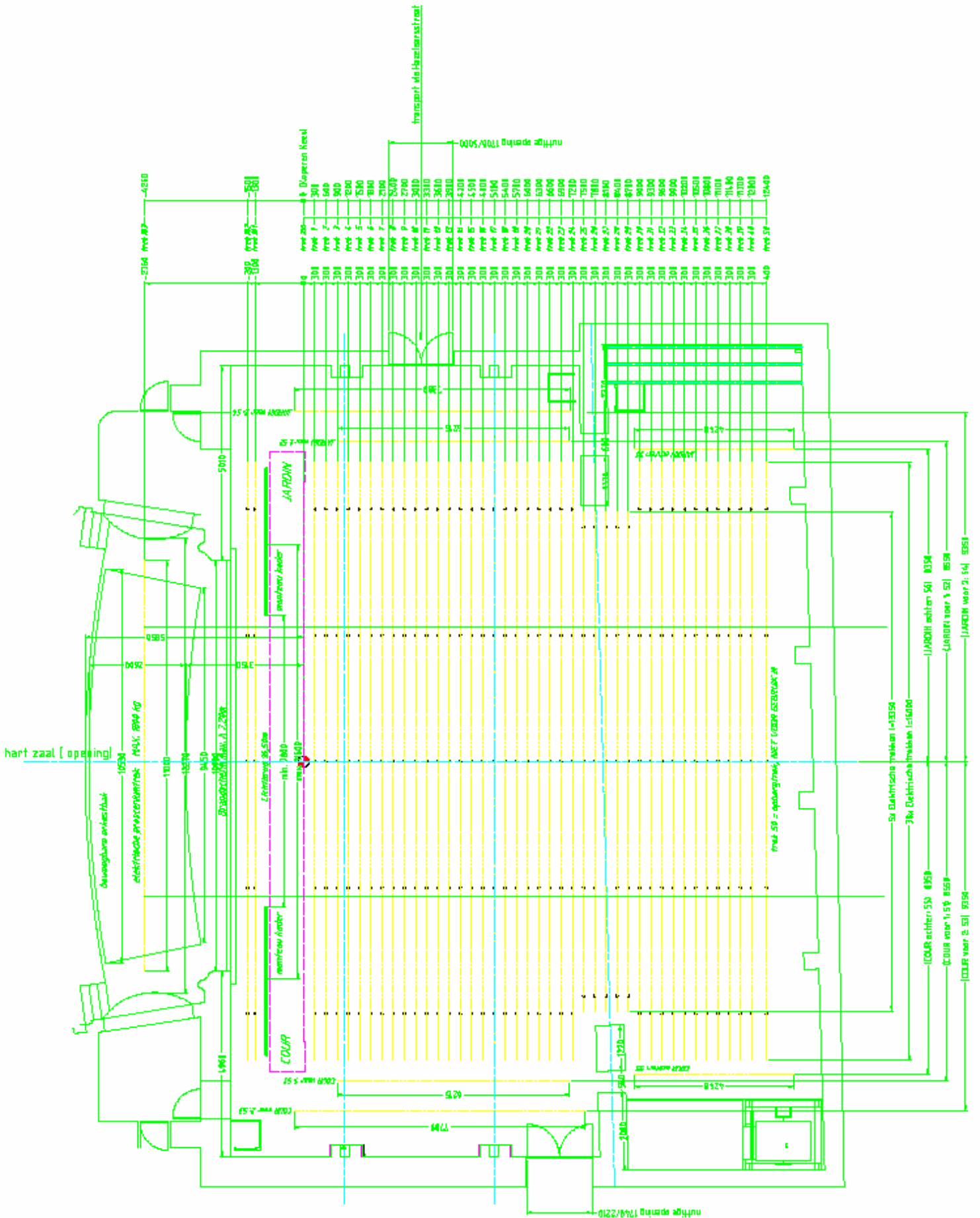
25 Bijlagen

<ol style="list-style-type: none"> 1. grondplan scène 2. trekkenlijst 3. dwarsdoorsnede toneel + zaal + hall 4. dwarsdoorsnede voortoneel met orkestbak 5. grondplan orkestbak 6. Grondplan akoestisch decor 7. dwarsdoorsnede akoestisch decor 8. plan projectoren en dimmeraansluitingen 9. zetelplan 10. wegbeschrijving 11. plannetje binnenstad Kortrijk
--

26 Nota

<p>dwg plan scène</p> <p>http://schouwburgkortrijk.be/downloads/Scene-DKS-01-09-2010.dwg</p>
--

De Kortrijkse Schouwburg: Plan scène schouwburg (grote zaal)



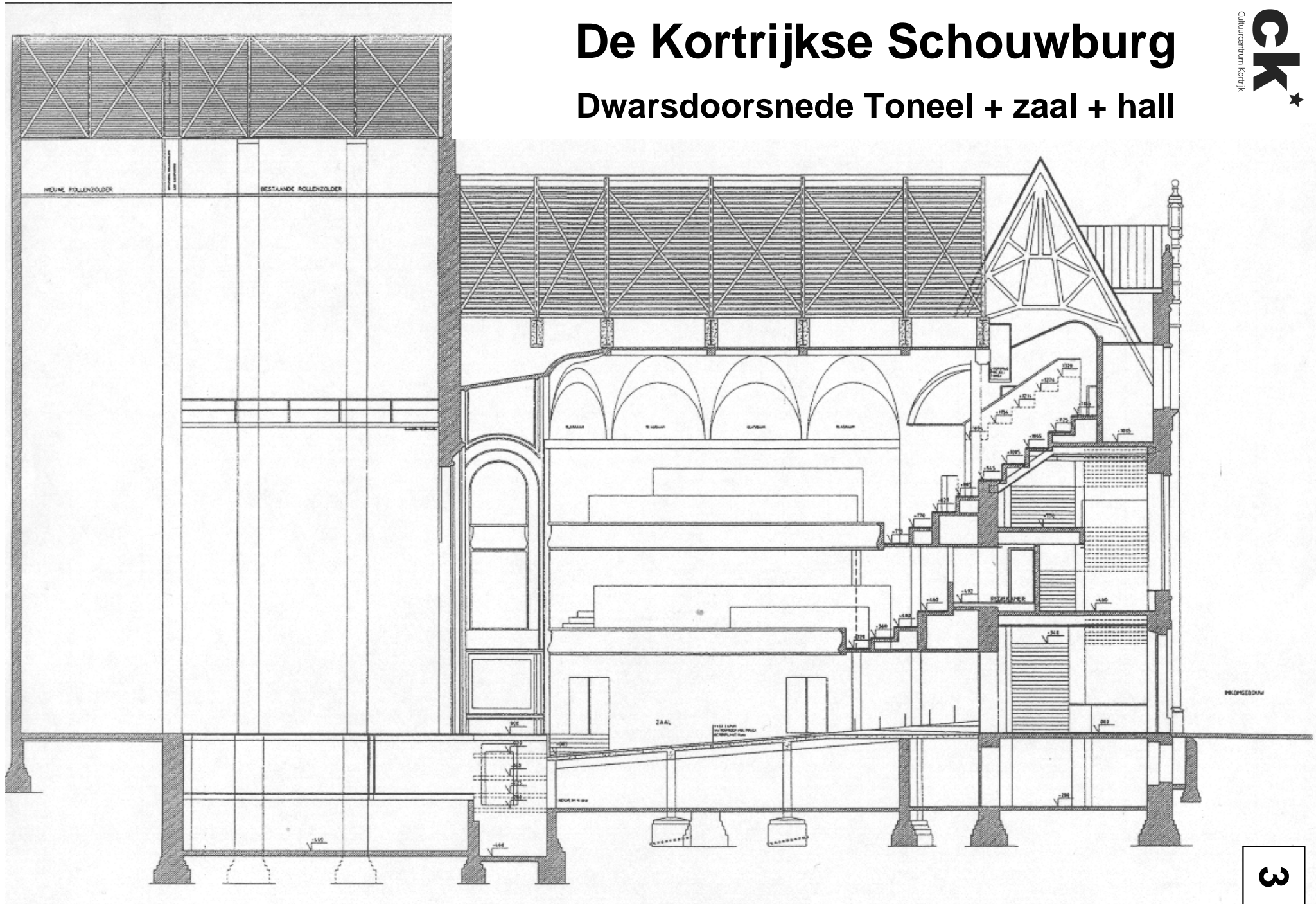
De Kortrijkse Schouwburg

Trekkenlijst (TNM Trekwerk)

<i>Vaste gebruikte trekken door het theater</i>	N°	<i>onderlinge trekafstand (in mm)</i>	<i>afstand vanaf Koperen Kees (in mm)</i>	
Prosceniumtrek (niet programmeerbaar)	103	-2760	-4260	
	102	-200	-1500	
Voordoektrek	101	-1300	-1300	
Portaal	100	0	0	Portaal (Koperen kees)
	1	300	300	
Fries	2	300	600	
Poot	3	300	900	
	4	300	1200	
	5	300	1500	
	6	300	1800	
Fries	7	300	2100	
Poot	8	300	2400	
	9	300	2700	
	10	300	3000	
	11	300	3300	
	12	300	3600	
Fries	13	300	3900	
Poot	14	300	4200	
	15	300	4500	
	16	300	4800	
	17	300	5100	
Fries	18	300	5400	
Poot	19	300	5700	
	20	300	6000	
	21	300	6300	
	22	300	6600	
	23	300	6900	
Poot	24	300	7200	
Fries	25	300	7500	
	26	300	7800	
	27	300	8100	
	28	300	8400	
	29	300	8700	
	30	300	9000	
	31	300	9300	
	32	300	9600	
	33	300	9900	
	34	300	10200	
	35	300	10500	
	36	300	10800	
	37	300	11100	
	38	300	11400	
	39	300	11700	
	40	300	12000	
Opbergtrek akoestisch decor	50	400	12400	
JARDIN voor 1	51			
COUR voor 1	52			
JARDIN voor 2 (niet programmeerbaar)	53			
COUR voor 2 (niet programmeerbaar)	54			
JARDIN achter (niet programmeerbaar)	55			
COUR achter (niet programmeerbaar)	56			

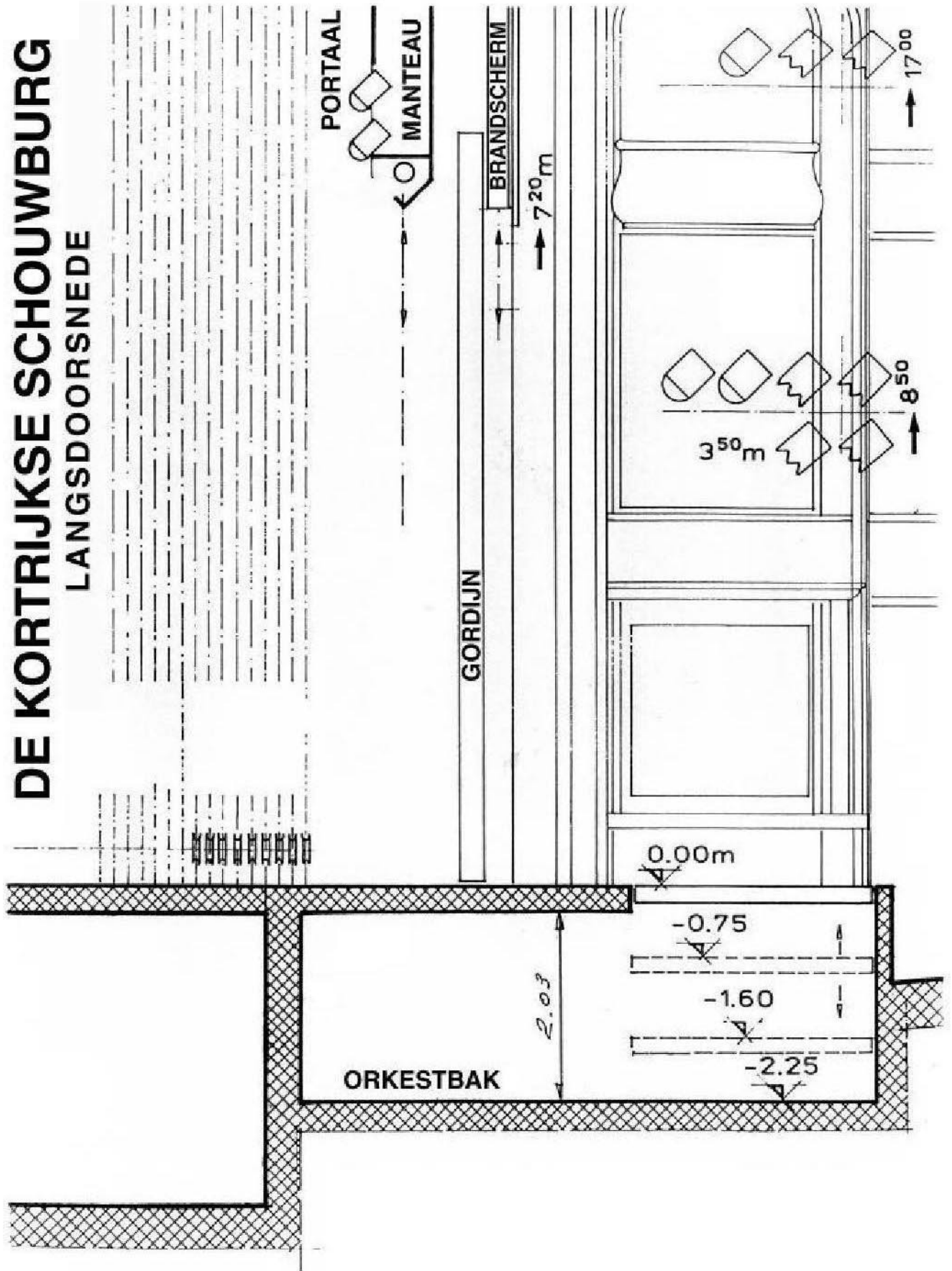
De Kortrijkse Schouwburg

Dwarsdoorsnede Toneel + zaal + hall

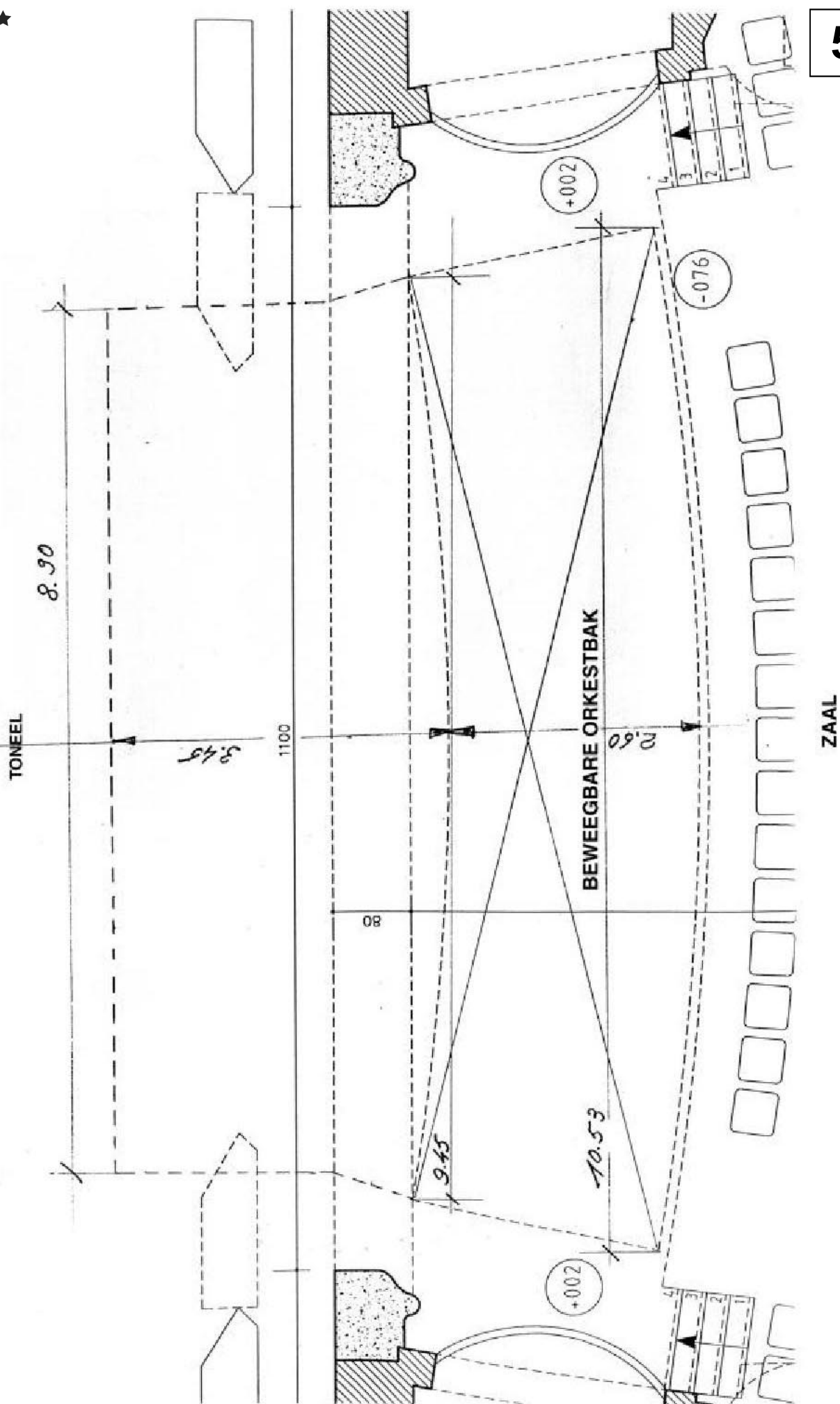


DE KORTRIJKSE SCHOUWBURG

LANGSDOORSNEDE

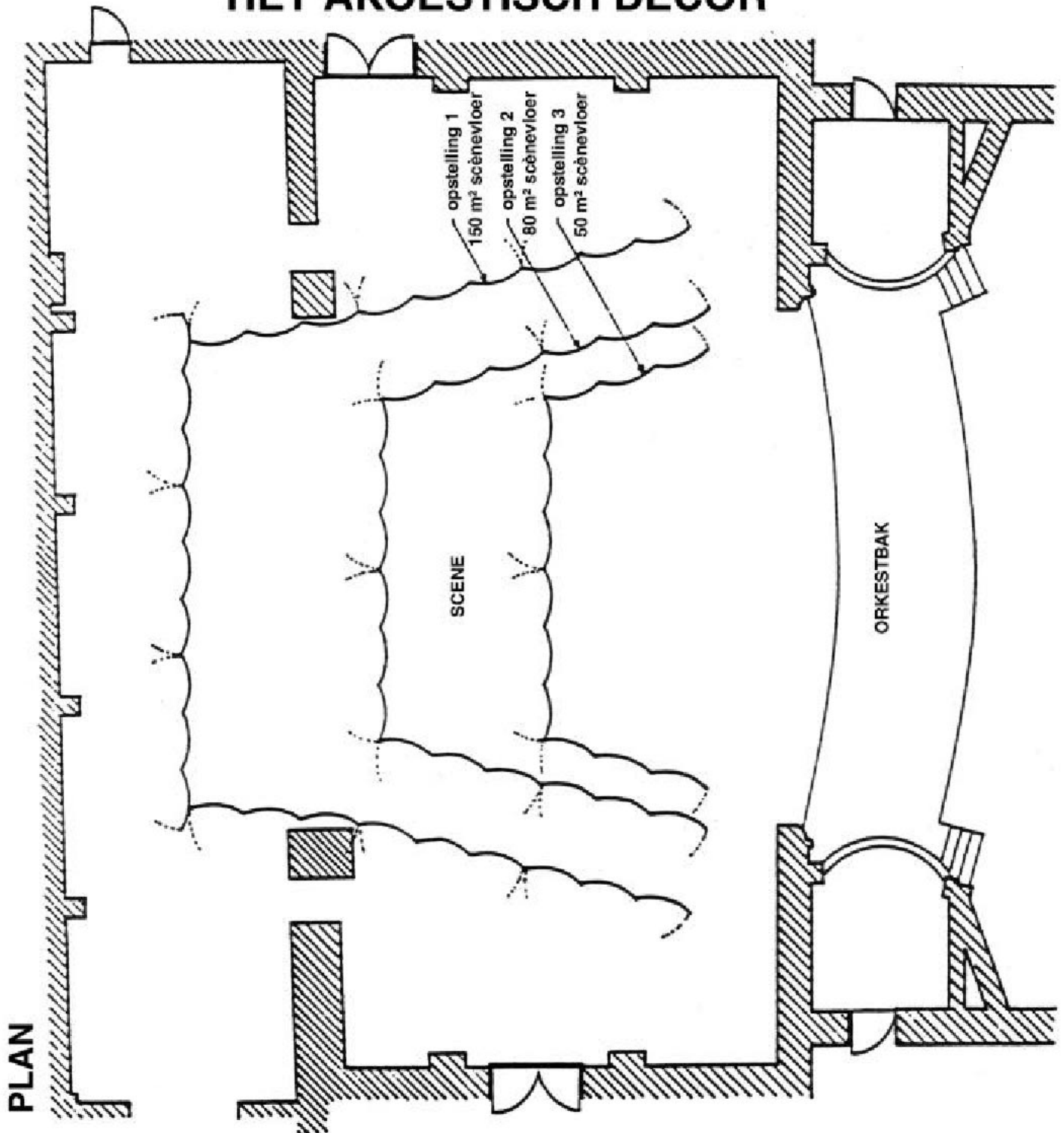


DE KORTRIJKSE SCHOUWBURG AFMETINGEN ORKESTBAK

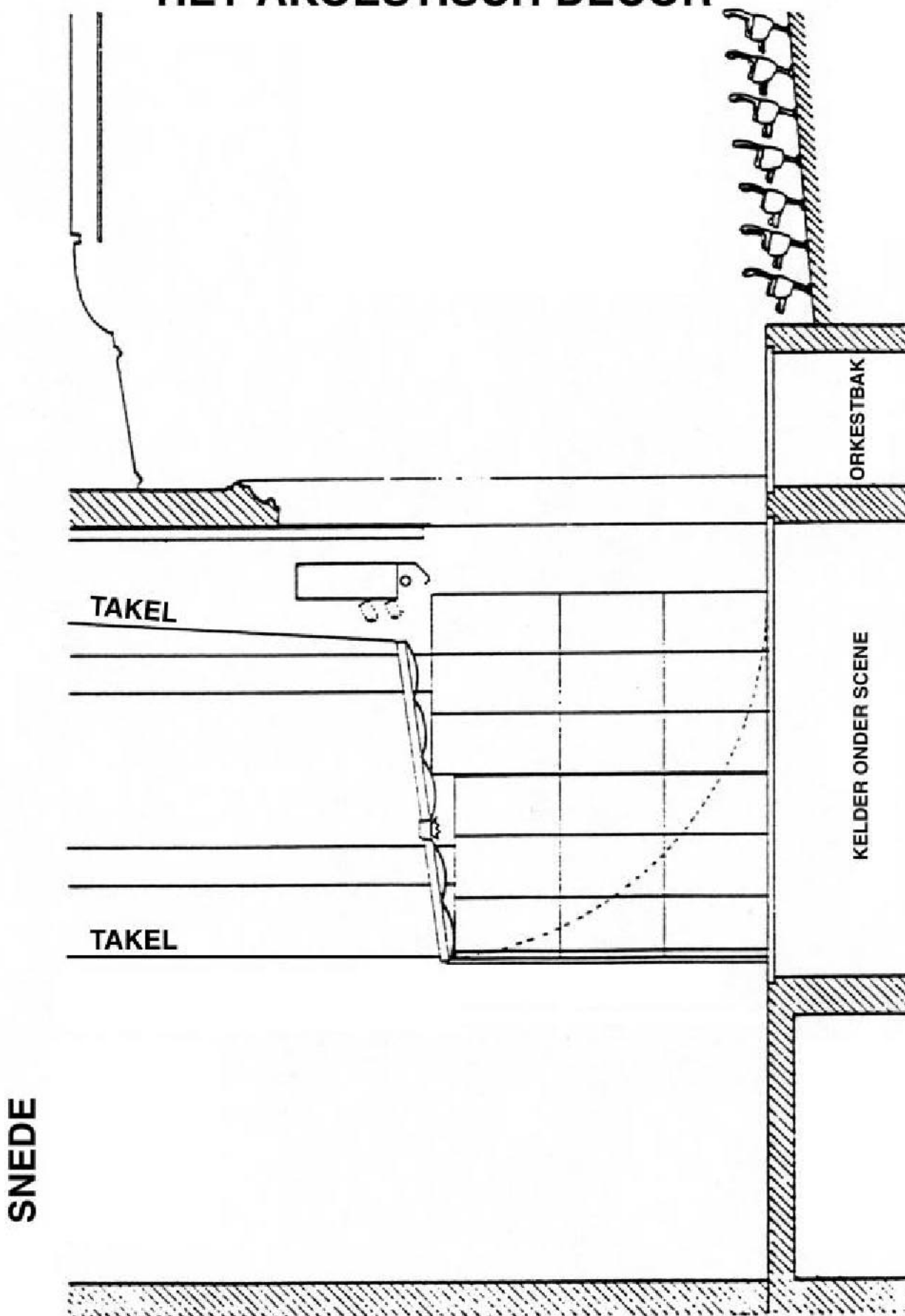


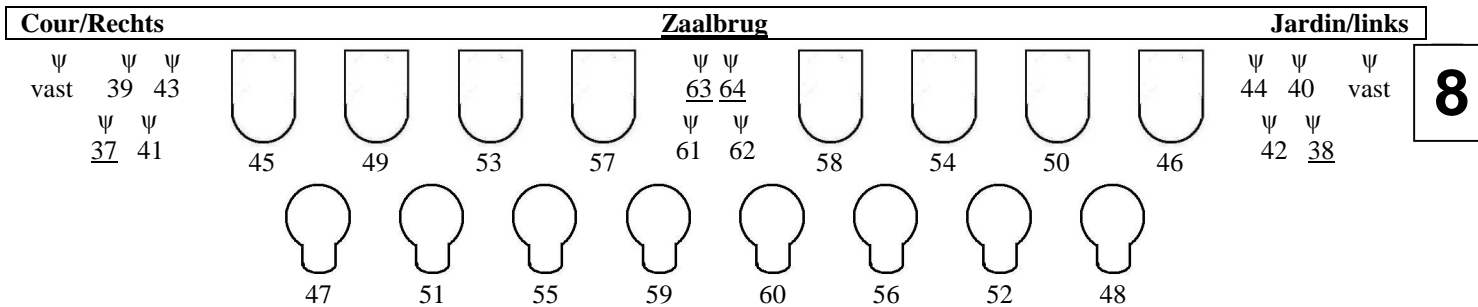
DE KORTRIJKSE SCHOUWBURG

HET AKOESTISCH DECOR



DE KORTRIJKSE SCHOUWBURG HET AKOESTISCH DECOR





2° verdiep loge

Ψ 27 25 23 21

De Kortrijkse Schouwburg

Ψ 22 24 26 28

Plan projectoren en dimmeraansluitingen

1° verdiep loge

Ψ 13 11 9
 Ψ 15
 Ψ 3 7
 Ψ 1
 Ψ 5

Lichtregie

Ψ 17 18
 Ψ 19 20
 Ψ 8 4
 Ψ 6 2

Multi 8 x 3 kw 29→36

1° verdiep loge

Ψ 10 12 14
 Ψ 16

Portaal

Ψ 65	Ψ 69	Ψ 73	Ψ 77	Ψ 81	Ψ 85	Ψ 89	Ψ 93	Ψ 94	Ψ 90	Ψ 86	Ψ 82	Ψ 78	Ψ 74	Ψ 70	Ψ 66
Ψ 67	Ψ 71	Ψ 75	Ψ 79	Ψ 83	Ψ 87	Ψ 91			Ψ 92	Ψ 88	Ψ 84	Ψ 80	Ψ 76	Ψ 72	Ψ 68

Voortoneel

Ψ 103-101-99-97-95

Ψ 96-98-100-102-104

Loopbrug

Vloeraansluitingen

Toneel

Vloeraansluitingen

Multi 8 x 3 Kw 175→182
 Multi 8 x 3 Kw 183→190
 Multi 8 x 3 Kw 191→198
 Multi 8 x 3 Kw 199→206
 Multi 8 x 3 Kw 207→214
 Multi 8 x 3 Kw 215→222
 Multi 8 x 3 Kw 223→230

Multi 8 x 3 Kw 105→112
 Multi 8 x 3 Kw 149→156

Multi 8 x 3 Kw 113→120
 Multi 8 x 3 Kw 157→164

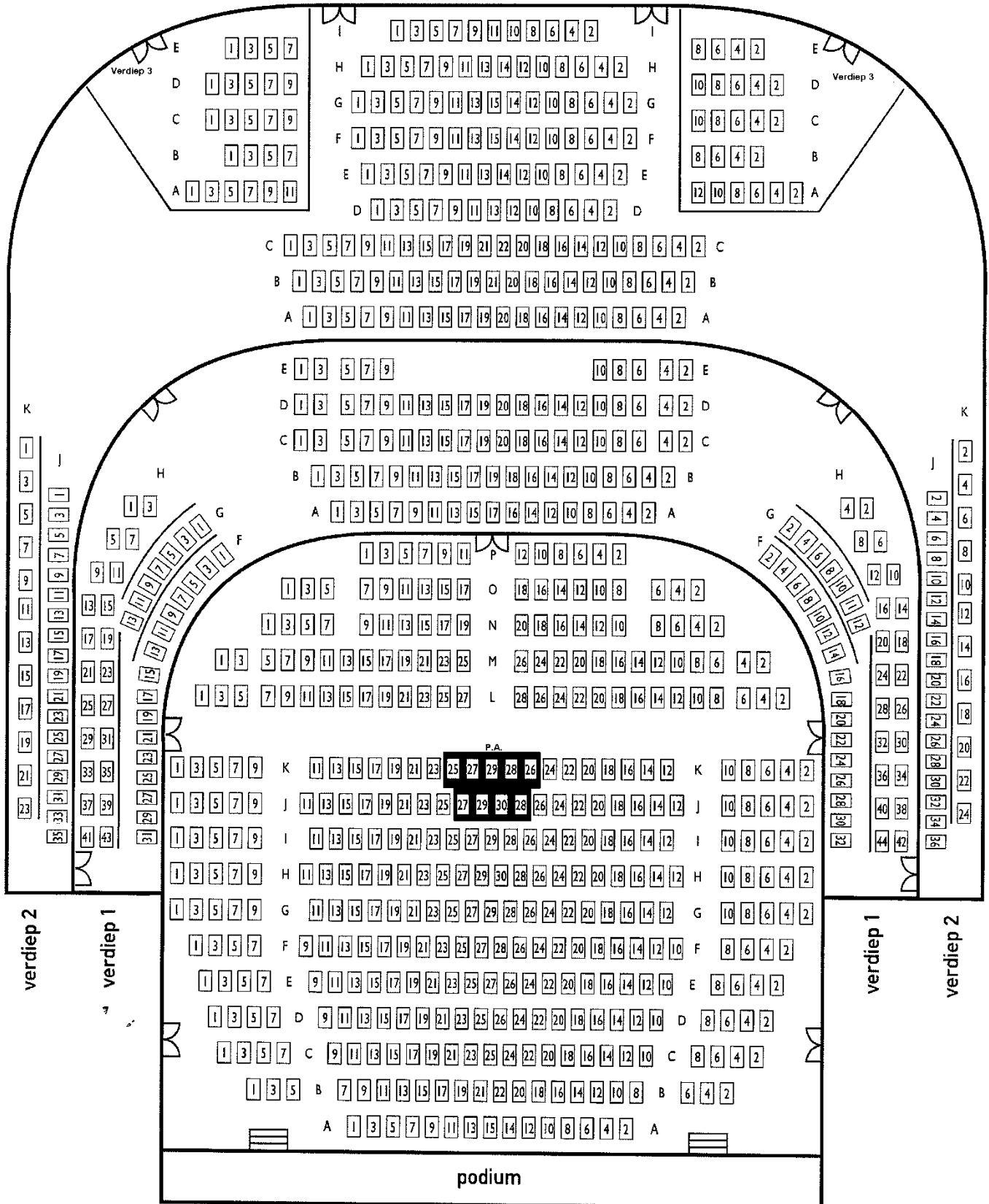
Achtertoneel

Ψ + kringnummer = 3 Kw
 Ψ + Kringnummer = 5 Kw
 Alles op CEE –stopcontacten
 (Behalve multi's = Harting 16p)
 Aansluiting Harting:
 kring 1 = 1-9, kring 2 = 2-10,
 kring 3 = 3-11, kring 4 = 4-12,
 kring 5 = 6-13, kring 6 = 6-14,
 kring 7 = 7-15, kring 8 = 8-16,

Ψ 166-168-17 Ψ 0-172-174

De Kortrijkse Schouwburg
 Schouwburgplein 14, 8500 Kortrijk-Tel. 056/23.98.50
 Fax. 056/23.98.58

De Kortrijkse Schouwburg Zetelplan



- gelijkvloers: 394 zetels (-9 P.A., -10 rolstoelen, -19 I-rij)
- 1ste balkon: 176 zetels (-20 D-rij)
- 2de balkon: 205
- 3de balkon: 48

Wegbeschrijving voor Schouwburg en Arenatheater

A. Met de wagen vanaf de E 17

1. wagens en lichte vrachtwagens

- Afrit 2
- Volg wegwijzer EXPO, aan de lichten naar links
- Doorniksesteenweg
- Doorniksewijk
- Door de tunnel
- Doorniksestraat
- Eerste straat links (Schouwburgplein)
- Volgend kruispunt rechts
- Ondergrondse parking (betalend)
- Over standbeeld rechts
- Hazelaarstraat (laden en lossen)

2. Vrachtwagens

- Afrit 2
- Volg wegwijzers “Kortrijk – Centrum”
- Condédreef
- Derde lichten naar rechts
- Aalbeeksesteenweg
- Rondpunt rechtdoor
- Zandstraat
- Onder spoorweg
- Eerste straat rechts (busstrook nemen)
- Rechts meedraaien
- Stationsplein (rechtdoor langs stationsgebouw)
- Doornikselaan (1° straat naar links)
- St.-Jorisstraat
- Schouwburgplein rechtdoor
- Ondergrondse parking (betalend)
- Havermarkt over standbeeld rechts
- Hazelaarstraat (laden en lossen)

B. Vanuit andere invalswegen

- Oriënteer je u op “Grote Markt” of “Parking Schouwburg”

C. Met de trein

- Het station van Kortrijk ligt vlakbij het Schouwburgcomplex oriënteert u op “Parking Schouwburg”

Schouwburg en Arenatheater

